



FIXNORDIC.DK

Dachkonsole DirectFix 2-Schichten Von FIXNORDIC



DATENBLATT

Dachkonsole DirectFix 2-Schichten
Von FIXNORDIC

PRODUKTBESCHREIBUNG

FIXNORDIC Dachkonsole DirectFix 2-Schichten

Die DirectFix Dachkonsole mit 2-lagigem Bitumen wird auf Basis von Markterfahrungen und konstruktivem Kundenfeedback entwickelt und ist für den Einsatz auf Flachdachflächen mit 2-lagigen bituminösen Dachbeschichtungen konzipiert.

Anwendung und Belastbarkeit

Eine Voraussetzung für den korrekten Einsatz der DirectFix-Dachkonsole ist, dass eine qualifizierte Analyse der verschiedenen Lasten (Wind, Schnee, Kälte und Hitze) durchgeführt wird, die jede Konsole während der gesamten erwarteten Lebensdauer der Installation beeinflussen. Es ist entscheidend, dass sich die Analyse auf das Gesamtsystem konzentriert und somit Elemente wie Bitumenbahn, Dampfsperre, Dämmungsdicke usw. umfasst.

Fixnodic empfiehlt, die Lastdimensionierung entweder von den Systemlieferanten, Lieferanten des Montagesystems, Solarzellenunternehmern, beratenden Ingenieuren oder Architekten durchzuführen und weist darauf hin, dass FIXNORDIC bei diesem Prozess zur Verfügung steht.

Wird die DirectFix Dachkonsole als Teil einer kompletten Solaranlage eingesetzt, bei der FIXNORDIC die Lastdimensionierung des Montagesystems inklusive Fixierung durchgeführt hat, ist die spezifische Konsolenkonfiguration mit entsprechenden Lastberechnungen Teil der Standardprojektdokumentation.

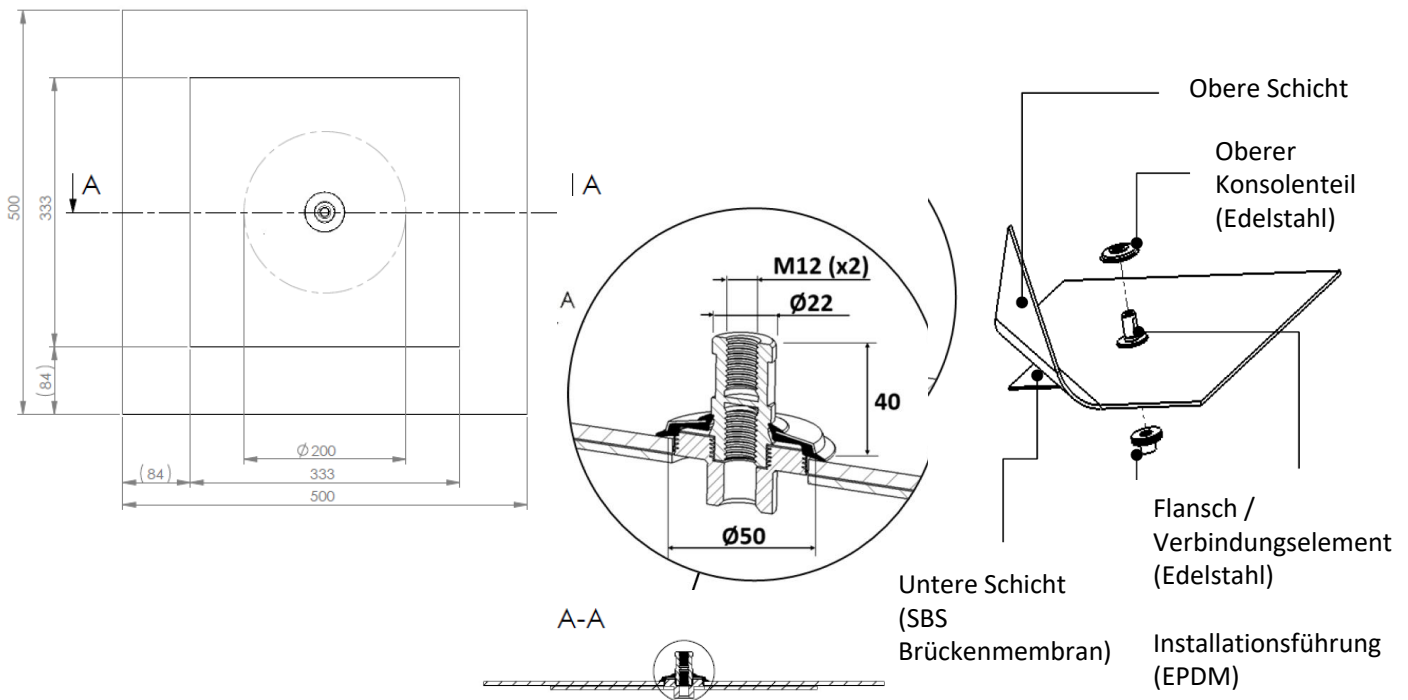
BESTELLUNG

Typ	Warennummer
Dachkonsole DirectFix 2-Schichten	230062-1xx Warennummer - Membrancode
Der Membrancode kann unter "Übersicht über Dachbahnen" auf fixnordic.dk gefunden werden	

MATERIALIEN

Flansch:	Edelstahl
Konsolenoberseite:	Edelstahl
Obere Schicht:	Der Typ der integrierten oberen Schicht kann für jedes Projekt angegeben werden
Unterschicht:	SBS Brückenmembran
Installationsführung:	EPDM

TECHNISCHE EIGENSCHAFTEN



INSTALLATION

Allgemeine Installationsrichtlinien

Die Dachkonsole DirectFix ist mit einem Edelstahlflansch mit einem mittig angeordneten Verbindungselement mit 2 getrennten und konzentrischen Sacklöchern mit jeweils einem M12-Innengewinde ausgeführt. Der Edelstahlflansch bildet zusätzlich die Kontaktfläche für die Membranintegration sowohl der unteren als auch der oberen Schichtmembran, und die Konsolentop sorgt dafür, dass die obere Membran effektiv in der Mitte der Konsole gehalten wird.

Die Dachkonsole wird immer mit einem Konsolenanker kombiniert, der anhand der spezifischen Dachkonstruktion für jedes Projekt ausgewählt wird. Daher ist es bei der Planung eines neuen Projekts notwendig, den Konsolenanker zu wählen und die richtige Art von Membran zu wählen - sowohl in Bezug auf Farbe als auch auf Material, um die Einhaltung der Dachbeschichtung sowie alle Anforderungen des Dachdeckers oder Bauunternehmers zu gewährleisten.

Weitere Informationen zu Ankertypen für die DirectFix Dachkonsole finden Sie in der entsprechenden Anwendungsmatrix, oder wenden Sie sich an FIXNORDIC.

ANWENDUNG

Die DirectFix Dachkonsole wurde mit dem Ziel hergestellt, eine effiziente, sichere und einfache Systemlösung für die Befestigung von vollständig abdeckenden Photovoltaikanlagen auf Flachdächern zu erreichen, wo die technischen Anforderungen mit dem Ziel gestellt werden, Materialien und Ressourcen für diese Art der Installation so effizient wie möglich zu nutzen.

Das Produkt wurde, wie die aktuelle Reihe von Konsolenprodukten, in enger Zusammenarbeit mit der Dachdeckerindustrie unter Berücksichtigung der aktuellen Branchenrichtlinien und -absichten entwickelt.

INSTALLATION

Der erste Schritt im Installationsprozess der DirectFix Dachkonsole besteht darin, den ausgewählten Konsolenanker, mit dem die Konsole verbunden ist, zu installieren, indem der Anker in das innere M12-Gewinde am Verbindungselement eingeschraubt wird. Wenn die Konsole gedreht worden ist, bis sie mit der Dachoberfläche bündig abgeschlossen ist, wird die Position der Konsole leicht angepasst, bis die beabsichtigte Membranorientierung relativ zum Dach erreicht ist. Die erste Membranschicht wird dann vollständig aufgeschweißt, und anschließend wird die obere Schicht geschweißt. FIXNORDIC empfiehlt, Dachkonsolen mit quadratischer Membran mit einer Ecke nach oben zur Dachneigung hin auszurichten, um eine reibungslose Entwässerung der Dachfläche zu gewährleisten.

Weitere Informationen zu bestimmten Installationsinformationen finden Sie in den Installationsrichtlinien.

In Bezug auf das Schweißen von Dachmembranen empfiehlt FIXNORDIC, dass diese Arbeiten von geschulten Dachdeckern durchgeführt werden, die für die Arbeit mit der spezifischen Membran geschult sind.